

Diagnose

Spender

Hoffnung

Angst

Zukunft

Lebensmut

Isolation

Transplantation

Gespräch

Berg und Tal e.V.

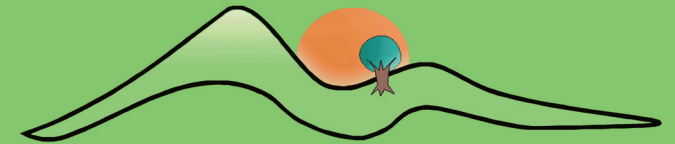
c/o
Universitätsklinikum Essen
- KMT-Poliklinik -
Hufelandstr. 55
45122 Essen

Telefon: +49 (0) 152 2577 3464
Internet: www.bergundtal-ev.de
E-Mail: info@bergundtal-ev.de

Spendenkonto:

Deutsche Bank Essen
Konto: 448 111 5
BLZ: 360 700 24

Berg und Tal e.V.
ist in das Vereinsregister des Amtsgerichts
Essen eingetragen (VR 4463) und vom
Finanzamt Essen-Süd als gemeinnützig
anerkannt.



Berg und Tal e.V.

Selbsthilfegruppe
für Patienten
und Angehörige
vor und nach Knochenmark-
oder
Stammzelltransplantation

www.bergundtal-ev.de

Selbsthilfe und KMT

Die Diagnose ist fast immer die gleiche - Leukämie, eine bösartige Bluterkrankung. Nach einer langen Vorbereitungszeit erhalten die Patienten eine Knochenmark- oder Stammzelltransplantation von einem geeigneten Spender.

Nach einer erfolgreichen Transplantation werden die Patienten wieder in ihre häusliche Umgebung entlassen.

Vorbereitungszeit, Therapie und die Rückkehr in den Alltag bringen viele Fragen, Unsicherheiten und manchmal auch Probleme und Ängste mit sich.

Hierzu bieten wir vor allem Gespräche mit Betroffenen und den Austausch mit medizinischen Fachkräften an.

Denn unser Motto lautet:

Reden hilft - dafür gibt es uns!

Wer sind wir?

Patienten, Angehörige, Pflegekräfte, Ärzte, Psychoonkologen und andere Fachkräfte haben sich bei Berg und Tal zusammengefunden um Unterstützung und Hilfe vor und nach einer Knochenmark- oder Stammzelltransplantation anzubieten.

Entstanden ist diese Gruppe im Jahr 1997 aus einem Gesprächskreis an der Klinik für Knochenmarktransplantation.

Seit Mai 2004 sind wir ein gemeinnütziger eingetragener Verein mit Sitz in Essen.

Berg und Tal e.V. ist als Selbsthilfegruppe Mitglied der Deutschen Leukämie- und Lymphomhilfe e.V. (DLH).

Darüberhinaus arbeiten wir mit verschiedenen Organisationen und Institutionen zusammen. Näheres hierzu finden Sie auf unserer Website: www.bergundtal-ev.de

Unsere Angebote

Wir möchten Patienten und ihre Angehörigen durch die nachstehend aufgeführten Angebote unterstützen:

- Monatlicher Gesprächskreis für Patienten, Angehörige und Interessierte
- Themenabende mit medizinischen Fachkräften
- Schnupperseminare zu therapeutischen Angeboten
- Kochkurse für Angehörige und Patienten in Zusammenarbeit mit der Diät- und Ernährungsberatung der Uniklinik
- Gesellige Abende zum Austausch mit anderen Betroffenen
- Typisierungsaktionen um neue Stammzellspender zu finden
- Unsere Website mit vielen aktuellen Informationen